

# CEGIELNIA HOFFMANOWSKA

WYMIAR 100-LETNIEGO DOŚWIADCZENIA

1928

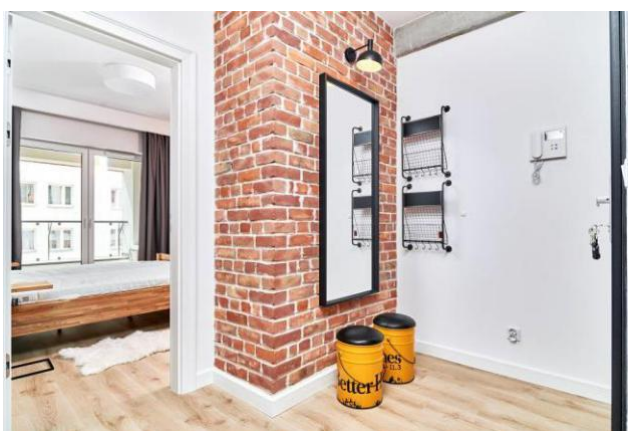
## Cegielnia Hoffmanowska Osiniak i Wspólnicy Spółka Jawna

Spławy Pierwsze, ul. Ostrowiecka 54, 23-200 Kraśnik

tel. 81 825-28-71, 825-24-19, 501-070-574

e-mail: [info@hoffmanowska.pl](mailto:info@hoffmanowska.pl); [www.hoffmanowska.pl](http://www.hoffmanowska.pl)

Cegielnia Hoffmanowska Osiniak i Wspólnicy jest firmą rodzinną z liczącymi 100 lat tradycjami ceglarskimi. Założył ją i od postaw rozwijał Franciszek Pluder, który po kilku latach od rozpoczęcia ręcznej produkcji cegły i budowy nowego zakładu w roku 1928 uruchomił nowoczesną na tamte czasy cegielnię z piecem kręgowym Hoffmana.



Jeszcze przed rozpoczęciem II wojny światowej cegielnię zaczęła rozwijać Marianna z domu Pluder córka Franciszka wraz z mężem Feliksem Osiniakiem. Do momentu zatrzymania pracy cegielni wskutek działań wojennych zbudowali oni bardzo silną pozycję na rynku, dzięki dążeniu do wytwarzania cegły o najwyższej jakości. Z uwagi na te walory cegła produkowana w przedwojennej cegielni posłużyła

m.in. do budowy Fabryki Amunicji nr 2, obecnej Fabryki Łożysk Toczących w Kraśniku, czy odbudowy Zamku Królewskiego w Warszawie.

Na początku lat 90-tych Cegielnia Hoffmanowska po okresie upaństwowienia została odzyskana przez spadkobierców Marianny Pluder i Feliksa Osiniaka i nastąpił okres odbudowy zrujnowanego zakładu oraz przywracania mu dawnej świetności.



W okresie tym nastąpił powrót do produkcji najwyższej jakości cegły oraz przywrócona została ponownie renoma firmy po latach upaństwowienia. Z produkowanej w cegielni cegły ręcznie formowanej zbudowanych zostało w tym czasie wiele obiektów sakralnych i setki inwestycji indywidualnych.



Od 20 lat cegielnię rozwija przy wsparciu rodziców Mariusz Osiniak – syn Marii oraz Ewarysta – przedstawiciel czwartego już pokolenia ceramików z rodu Pludrów i Osiniaków. Bazując na własnej inwencji i pomysłowości poprawił efektywność produkcji, unowocześnił funkcjonowanie zakładu oraz znacznie rozszerzył asortyment produkowanych wyrobów. Wprowadzone zostały do produkcji nowe rodzaje cegieł o unikalnych kolorach, wykorzystywane m.in. do wykonywania elewacji oraz w architekturze wnętrz t.j. cegła jabłkowa, brugia, briko, wulkanit, francuska czy włoska. To co wciąż nie uległo zmianie to ręczne wytwarzanie zdrowych, ekologicznych i charakteryzujących się niezmiennie najwyższą jakością wyrobów. Z tego powodu cegły produkowane przez Cegielnię Hoffmanowską są eksportowane na wiele zagranicznych rynków m.in. do Niemiec, Holandii, Austrii, Francji, Hiszpanii, Danii, Anglii, Norwegii, na Łotwę czy na Litwę. Od kilku lat w cegielni produkowane są także płytki ceglane mające zastosowanie zarówno w architekturze wnętrz jak i na elewacjach zewnętrznych.



Cegła produkowana w Cegielni Hoffmanowskiej stała się znana i doceniana przez konserwatorów zabytków, którzy często wykorzystują ją do renowacji. Aby dowieść naszych możliwości i potencjału trzykrotnie wyprodukowaliśmy największą cegłę świata wytworzoną ludzkimi rękoma, a osiągnięcia te za każdym razem wpisane zostały do Księgi Rekordów i Osobliwości.

Cecha (symbol) na cegle HOF, którym oznaczane są produkowane przez Cegielnię Hoffmanowską wyroby to obecnie rozpoznawalny znak jakości. Podobnie synonimem jakości i rzetelności jest sama nazwa Cegielnia Hoffmanowska pochodząca od wybudowanego w 1928 r. przez Franciszka Pludra pieca kręgowego Hoffmana, dlatego też dla ochrony tej marki nazwa ta została zastrzeżona w Urzędzie Patentowym RP.





100 lat doświadczenia i pracy nad jakością oraz walorami produkowanych w Cegielni Hoffmanowskiej wyrobów pozwoliły na stworzenie wyrobów, które są w pełni ekologiczne, produkowane w najbardziej tradycyjny sposób, posiadają doskonałe parametry fizyczne oraz najwyższą jakość, są przyjazne budynkowi, w którym są stosowane oraz jego mieszkańcom, a także mogą mieć każdy dowolny kształt i wymiar. Dzięki temu przez minione dziesięciolecia produkowane w naszej

cegielni wyroby zostały użyte w wielu ważnych i historycznych inwestycjach m.in. przy:

- odbudowie Zamku Królewskiego w Warszawie,
- rewitalizacji Kopca Kościuszki w Krakowie,
- rewitalizacji Politechniki Krakowskiej,
- rewitalizacji Zamku Książąt Pomorskich w Szczecinie,
- rewitalizacji Browaru Lubicz w Krakowie,
- rewitalizacji Portu Praskiego w Warszawie,
- rewitalizacji Muzeum Rybołówstwa na Helu,
- renowacji Brama Krakowskiej w Lublinie,
- odbudowie murów obronnych w Tczewie,
- rewitalizacji Fortu 44 w Krakowie,
- rewitalizacji Archiwum Narodowego w Krakowie,
- rewitalizacji Browaru Kościerzyna,
- rewitalizacji Sanktuarium w Gietrzwałdzie,
- rewitalizacji Kolegiaty Św. Mikołaja w Głogowie.



Dla Cegielni Hoffmanowskiej oraz wielu jej obecnych klientów to najlepsza rekomendacja jakości, trwałości wyrobów, wszechstronności oraz pozycji na rynku.

Cegielnia Hoffmanowska posiada certyfikat jakości KZPMB CERBUD

